



URSA PUREONE a URSA GLASSWOOL - izolační materiál zvyšující energetickou efektivnost obálky budovy.

Doporučená skladba - URSA šřecha standard

KRYTINA - Krycí vrstva, která chrání nosnou konstrukci střechy proti zatékání a jiným povětrnostním vlivům.

ODVĚTRÁVACÍ VZDUCHOVÁ MEZERA - mezera či dutina, o min. tloušťce dle ČSN 731901. Začíná nasávací otvory v oblasti okapní a odvádí vlhký vzduch směrem nahoru do hřebene střechy, kde jsou umístěny odvětrávací otvory a to v každém kroevním poli.

DIFUZNÍ VRSTVA, pojistná hydroizolace - difuzně otevřený materiál, který zabraňuje pronikání vlhkosti dovnitř, ale umožňuje odvod vlhkosti směrem ven, URSA SECO PRO 0.04.

TEPELNÁ IZOLACE - materiál URSA PUREONE, URSA GLASSWOOL.

PAROTĚSNÁ VRSTVA - fóliový materiál plně parotěsný včetně spojů, ekvivalentní difuzní tloušťka s_d od 100 m, URSA SECO PRO 100.

KRYCÍ vnitřní VRSTVA - desky na bázi dřeva nebo sádkartonu (sádrovlákna).

MATERIÁLY VHODNÉ PRO ZATEPLENÍ ŠIKMÉ STŘECHY



URSA PUREONE SF 32
URSA PUREONE SF 34
URSA PUREONE DF 39

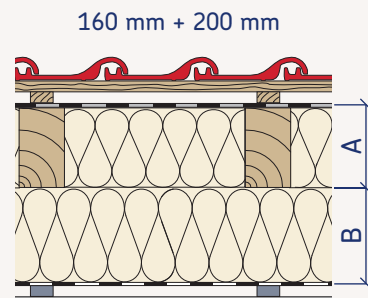
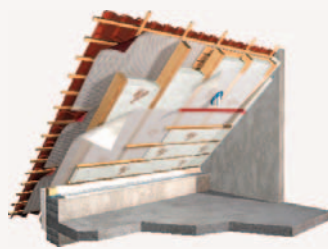
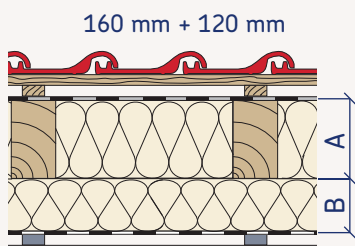


URSA DF 37
URSA DF 40

Technická specifikace materiálů	Značka (CE kód)	URSA PUREONE			URSA GLASSWOOL	
		SF 32	SF 34	DF 39	DF 37	DF 40
Výrobní tloušťky (mm)	•	50, 100, 120, 140*, 160, 180*, 200*	60, 80, 100, 120, 140, 160, 180, 200, 220*, 240*, 260*	40*, 50, 60, 80, 100, 120, 140, 160, 180, 200, 220*	50*, 60*, 80, 100, 120*, 140, 160, 180*, 200	40*, 50, 60, 80, 100, 120, 140, 160, 180, 200, 220*
Šířka (mm)	•	1250	1250	1250	1250	1250
SVT kód Zelená úsporám	•	7292	8431	6855	1468	1469
Deklarovaná hodnota součinitele tepelné vodivosti (λ_D) (W/m · K)	•	50-160 mm = 0,032 180-200 mm = 0,031	0,034	0,039	0,037	0,039
Třída reakce na oheň	A1	Nehořlavá	Nehořlavá	Nehořlavá	Nehořlavá	Nehořlavá
Třída tolerance tloušťky	T	T2	T2	T2	T2	T2
Rozměrová stabilita	DS	DS(70,-)	DS(70,-)	DS(70,-)	DS(70,-)	DS(70,-)
Propustnost pro vodní páru (μ)	MU	1	1	1	1	1
Odpor při proudění vzduchu (kPa · s/m ²)	AFr	≥20	≥10	≥5	≥ 5	≥ 5

* Dodání po dohodě.

VHODNÁ ŘEŠENÍ ZATEPLENÍ ŠIKMÉ STŘECHY

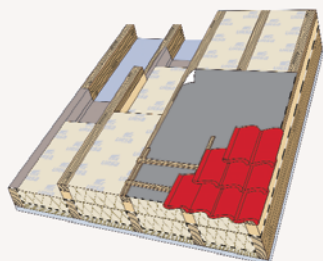


Příklady izolací		Součinitel prostupu tepla U_N (W/m ² ·K)
Tepelná izolace se součinitelem tepelné vodivosti λ_D (W/m·K)		
Mezi krokveři A=160 mm	Pod krokveři B=120 mm	
URSA PUREONE DF 39		0,16
0,039	0,039	
URSA DF 37		0,15
0,037	0,037	
URSA PUREONE SF 34		0,14
0,034	0,034	
URSA PUREONE SF 32		0,13
0,032	0,032	

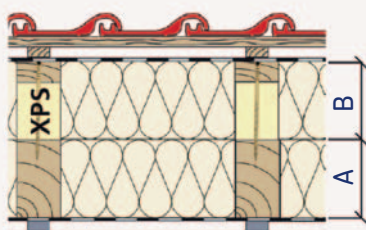
Navýšení tloušťky izolace
pod krokveři o 80 mm
Pokles energetického zatížení, snížení přenosu tepla
o 25 %
o cca 26,5 %
o cca 28,5 %
o cca 23 %

Příklady izolací		Součinitel prostupu tepla U_N (W/m ² ·K)
Tepelná izolace se součinitelem tepelné vodivosti λ_D (W/m·K)		
Mezi krokveři A=160 mm	Pod krokveři B=200 mm	
URSA PUREONE DF 39		0,12
0,039	0,039	
URSA DF 37		0,11
0,037	0,037	
URSA PUREONE SF 34		0,10
0,034	0,034	
URSA PUREONE SF 32		0,10
0,032	0,031	

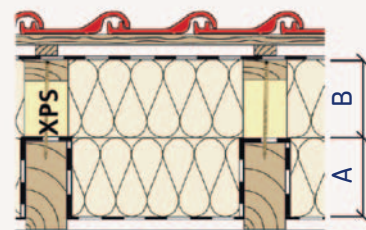
SYSTÉMOVÉ ŘEŠENÍ URSA S NADKROKEVNÍMI NÁMĚTKY Z EXTRUDOVANÉHO POLYSTYRENU URSA XPS



Varianta novostavba



Varianta rekonstrukce (realizace shora)



Dosažené hodnoty součinitele prostupu tepla U pro vybrané varianty skladeb

Příklady izolací	Izolace mezi krokveři A=160 mm	Izolace nad krokveři B=120 mm*		Izolace nad krokveři B=140 mm*		Izolace nad krokveři B=160 mm*		Izolace nad krokveři B=200 mm*	
	λ (W/m·K)	λ (W/m·K)	U (W/m ² ·K)	λ (W/m·K)	U (W/m ² ·K)	λ (W/m·K)	U (W/m ² ·K)	λ (W/m·K)	U (W/m ² ·K)
URSA PUREONE DF 39	0,039	0,039	0,16	0,039	0,15	0,039	0,14	0,039	0,13
URSA DF 37	0,037	0,037	0,15	0,037	0,14	0,037	0,14	0,037	0,12
URSA PUREONE SF 34	0,034	0,034	0,15	0,034	0,14	0,034	0,13	0,034	0,12
URSA PUREONE SF 32	0,032	0,032	0,14	0,032	0,13	0,032	0,12	0,031	0,11

*celková výška krokrového námětku z XPS vč. přítlačného hranolu, pole mezi námětky je vyplněno minerální tepelnou izolací URSA.

URSA CZ, s. r. o., Pražská 16/810, 102 21 Praha 10
Tel.: 281 017 376, 281 017 374, Fax: 281 017 377
E-mail: ursa.cz@ursa.com, www.ursa.cz

URSA CZ s.r.o. si vyhrazuje právo provádět technické změny a technologie výrobků bez předchozího upozornění.
URSA CZ s.r.o. nenese odpovědnost za tiskové chyby.
Současná brožura nahrazuje všechny předchozí verze a je platná až do odvolání nebo vydání nové.

